



Peperone

Assortimento varietale

 **BASF**
We create chemistry

 **nunhems**[®]



Peperone

4 Prismatico verde/rosso

Pompeo ^{F1}
Tarquinio ^{F1}
Aurelio ^{F1}
Airone ^{F1}
Balzac ^{F1}
Solero ^{F1}
Stanislao ^{F1}
Ricardo ^{F1}

9 Prismatico verde/giallo

Clemente ^{F1}
Nun 58503 ^{F1}
Orazio ^{F1}
United ^{F1}
Rialto ^{F1}

11 Corno di toro

Adina ^{F1}
Atris ^{F1}
Armonico ^{F1}

12 Friariello

Vesuvio ^{F1}

Piccante

Amando ^{F1}

13 Definizione dei termini relativi a parassiti e patogeni

14 Caratteristiche delle varietà

15 Tabella abbreviazioni malattie

 **BASF**
We create chemistry


nunhems[®]



Pompeo ^{F1}

Inaugura l'epoca d'oro del peperone

POMPEO ^{F1}



Semplicemente "il meglio" in estate

- Pianta erette, forti con fogliame ampio e molto sano
- Ciclo medio, produce abbondantemente e molto a lungo
- Frutti 3/4 lunghi, polpa di eccezionale spessore e consistenza
- Colore brillante in tutte le fasi di maturazione
- Ottima tenuta al caldo e agli stress idrici del periodo estivo
- Ideale per pieno campo, sia per l'industria che per il mercato fresco

HR: Tm0 (TMV, ToMV, PMMoV)

IR: TSWV



Tarquino ^{F1}

Arresta l'avanzata dei virus

TARQUINIO ^{F1}



Un'armonia di produzione e qualità in pieno campo

- Molto vigoroso, ramificato; fogliame sano e ben coprente
- Ciclo medio, produzione molto abbondante e continua per tutto il ciclo colturale
- Frutti di forma prismatico/rettangolare con spalla larga, tri-quadrilobati
- Colore verde medio/scuro con viraggio veloce al rosso
- Per pieno campo, meglio con sostegni

HR: Tm0; PVY0
IR: TSWV; CMV



Aurelio ^{F1}

In campo è un fulmine!

AURELIO ^{F1}



Semplicemente "il meglio" in estate

- Piante erette, forti con fogliame ampio e molto sano
- Ciclo medio, produce abbondantemente e molto a lungo
- Frutti 3/4 lunghi, polpa di eccezionale spessore e consistenza
- Colore brillante in tutte le fasi di maturazione
- Ottima tenuta al caldo e agli stress idrici del periodo estivo
- Ideale per pieno campo, sia per l'industria che per il mercato fresco

HR: Tm0 (TMV, ToMV, PMMoV)

IR: TSWV

Prismatico verde/rosso

AIRONE F1



Il vero "lungo italiano" per la serra

- Piante forti, aperte e sane
- Precoce e super produttivo
- Frutti prismatici di grossa pezzatura, molto pesanti
- Colore verde intenso con bel viraggio al rosso carico
- Per colture in serra/tunnel in tutte le epoche

IR: TSWV

BALZAC F1



Bellissimo, pesantissimo, produttivo

- Piante forti, vigorose e coprenti, ma non troppo alte
- Ciclo medio precoce, produzione elevata e costante
- Frutti perfettamente rettangolari, grossi e pesanti
- Polpa spessa, colore verde scuro, bel viraggio al rosso intenso e brillante
- Per serra e tunnel con trapianto primaverile ed estivo

HR: Tm0-3 (TMV, ToMV, TMGMV, PMMoV, PaMMV)

IR: TSWV

SOLERO F1



Ancora leader per produttività e pezzatura

- Piante vigorose e ben coprenti
- Ciclo precoce, produzione elevata e costante
- Frutti prismatico-allungati, di grossa pezzatura
- Colore verde intenso che vira velocemente al rosso brillante
- Ottima tenuta al caldo, al marciume apicale, alle scottature
- Adatto sia per pieno campo che per colture protette

HR: Tm0 (TMV, ToMV, PMMoV)



Prismatico verde/rosso

STANISLAO F1



Produttività per tutta la stagione

- Varietà a ciclo medio-precocce
- Pianta forte e compatta con allegagione continua e resa elevata
- Elevata produttività lungo tutta la stagione
- Frutti di buona consistenza
- Ideale per pieno campo, ottimo da industria

HR:Tm0 (TMV, ToMV, PMMoV)

IR: TSWV

RICARDO F1



La pianta perfetta per il pieno campo

- Pianta forti ma compatte, molto stabili e coprenti
- Ciclo medio, produce abbondantemente e molto a lungo
- Frutti mezzo lunghi, molto uniformi e consistenti
- Colore brillante in tutte le fasi di maturazione
- Ottima tenuta al caldo, alle scottature e agli stress idrici
- Ideale per pieno campo, ottimo da industria

HR:Tm0 (TMV, ToMV, PMMoV)

IR:TSWV

Clemente ^{F1}

Valanga gialla!

CLEMENTE ^{F1}

Valanga gialla!

- Pianta bilanciata e forte con ottima allegagione
- Ideale per coltivazioni primaverili-estive in serra e tunnel
- Ciclo di produzione di lunga durata e potenziale produttivo alto
- Produzione precocissima
- Prime raccolte di grossa carica, ottima produttività e remuneratività
- Frutti rettangolari regolari, di colore giallo lucido attraente

HR: Tm0 (TMV; ToMV; PMMoV)

IR: TSWV; Lt



Prismatico verde/giallo

NUN 58503 F1

NOVITÀ



Adatto alla raccolta meccanica

- Varietà a ciclo molto precoce
- Elevato potenziale di resa grazie all'allegagione concentrata e alla rapida colorazione
- Piante compatte, erette con foglie sane e buona copertura fogliare
- Frutti 3/4 lunghi, color verde pieno, diventano rapidamente giallo chiaro lucido
- Elevata tolleranza a caldo, scottature, screpolature e marciume del fiore
- Ideale per pieno campo e raccolta meccanizzata

HR: Tm0 (TMV, ToMV, PMMoV)

IR: TSWV

ORAZIO F1



Frutti pesantissimi in estate/autunno

- Piante forti, erette, con fogliame ampio e sano
- Ciclo medio, produttività elevata e costante
- Frutti prismatici, pesanti, uniformi, di ottima consistenza
- Tiene bene agli stress da caldo, vento e forte soleggiamento
- Per colture estivo-autunnali in tunnel e pieno campo

HR: Tm0 (TMV, ToMV, PMMoV)

IR: TSWV

UNITED F1



Unico per qualità e colore

- Piante di buon vigore stabili e molto sane
- Ciclo medio precoce, allegagioni continue
- Frutti prismatico - allungati, lisci e consistenti
- Splendido colore verde intenso poi giallo pieno e lucente
- Ideale per pieno campo

HR: Tm0 (TMV, ToMV, PMMoV)

IR: TSWV

RIALTO F1



Il re dell'estate

- Piante vigorose, stabili e coprenti
- Ciclo medio, produce abbondantemente e molto a lungo
- Frutti prismatico/ squadrati, con spalla larga, molto pesanti
- Colore uniforme e brillante, polpa consistente anche a piena maturazione
- Per coltivazione in pieno campo, ottimo da industria

HR: Tm0 (TMV, ToMV, PMMoV)

IR: TSWV

Corno di toro

ADINA ^{F1}



Produttivo e sicuro in tutte le stagioni

- Piante alte e forti con fogliame aperto e sano
- Ciclo medio precoce, molto produttivo in tutte le stagioni
- Frutti appuntiti, lunghi e regolari, piccolo molto lungo
- Colore verde intenso che vira bene al rosso vivo
- Ottima tenuta agli stress ambientali e al marciume apicale

HR: Tm0-2 (TMV, ToMV, TMGMV, PMMoV, PaMMV)

ATRIS ^{F1}



Ibrido estivo con frutti di qualità insuperata!

- Piante vigorose, molto stabili e ben coprenti
- Ciclo medio precoce, produzione continua
- Frutti conico-appuntiti, molto lisci, uniformi e consistenti
- Colore verde intenso che vira al rosso pieno e lucente
- Per coltura estivo autunnale in pieno campo e tunnel

ARMONICO ^{F1}

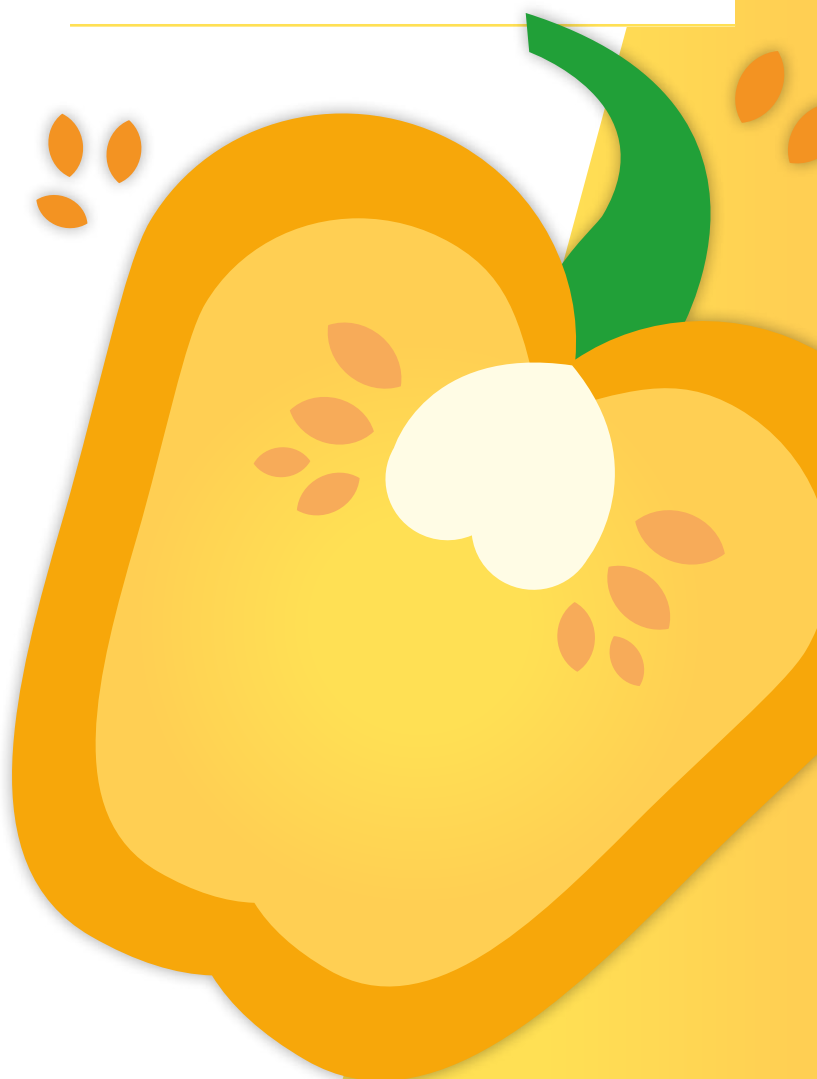


Precocità e qualità in estate

- Piante vigorose, erette e stabili, ottima copertura fogliare
- Ciclo Medio/Medio-tardivo, ottima fertilità, allega con continuità per tutto il ciclo colturale
- Frutti corno di forma allungato/conica con spalla larga, dritti e uniformi
- Colore verde intenso poi rosso brillante
- Ideale per pieno campo

HR: Tm0 (TMV, ToMV, PMMoV)

IR: TSWV



Friariello

VESUVIO F1



Friariello classico, super precoce

- Pianta molto ramificata con altissimo numero di nodi fertili
- Ciclo precisissimo, altissima fertilità
- Frutti allungati, lobati o semi appuntiti di piccole dimensioni
- Colore verde medio, brillante, polpa fina, aroma intenso
- Ideale per pieno campo e serra in tutte le stagioni
- **HR:** Tm0 (TMV, ToMV, PMMoV)

Piccante

AMANDO F1



Sanissimo e affidabile, leader in pieno campo

- Piante forti e stabili, fogliame coprente di colore verde scuro
- Ciclo medio, potenziale produttivo elevatissimo
- Frutti a cornetto, lisci, molto consistenti, facili da raccogliere
- Colore verde scuro che vira al rosso intenso
- Ha dimostrato ottima sanità fogliare e tolleranza al caldo



Definizione dei termini che descrivono la reazione delle piante ai parassiti o ai patogeni, usati dall'industria sementiera orticola (2005)

Immunità:

non soggetto ad attacco o infezione da parte di un determinato parassita o patogeno.

Resistenza:

è la capacità di una varietà vegetale di limitare la crescita e lo sviluppo di un determinato parassita o patogeno e/o il danno che provoca rispetto a varietà suscettibili poste nelle medesime condizioni ambientali e di pressione infettiva del parassita o del patogeno. Le varietà resistenti possono, tuttavia, mostrare alcuni sintomi di malattia o di danno in presenza di una forte pressione da parte di parassiti o patogeni.

Vengono definiti due livelli di resistenza:

Resistenza elevata (HR*):

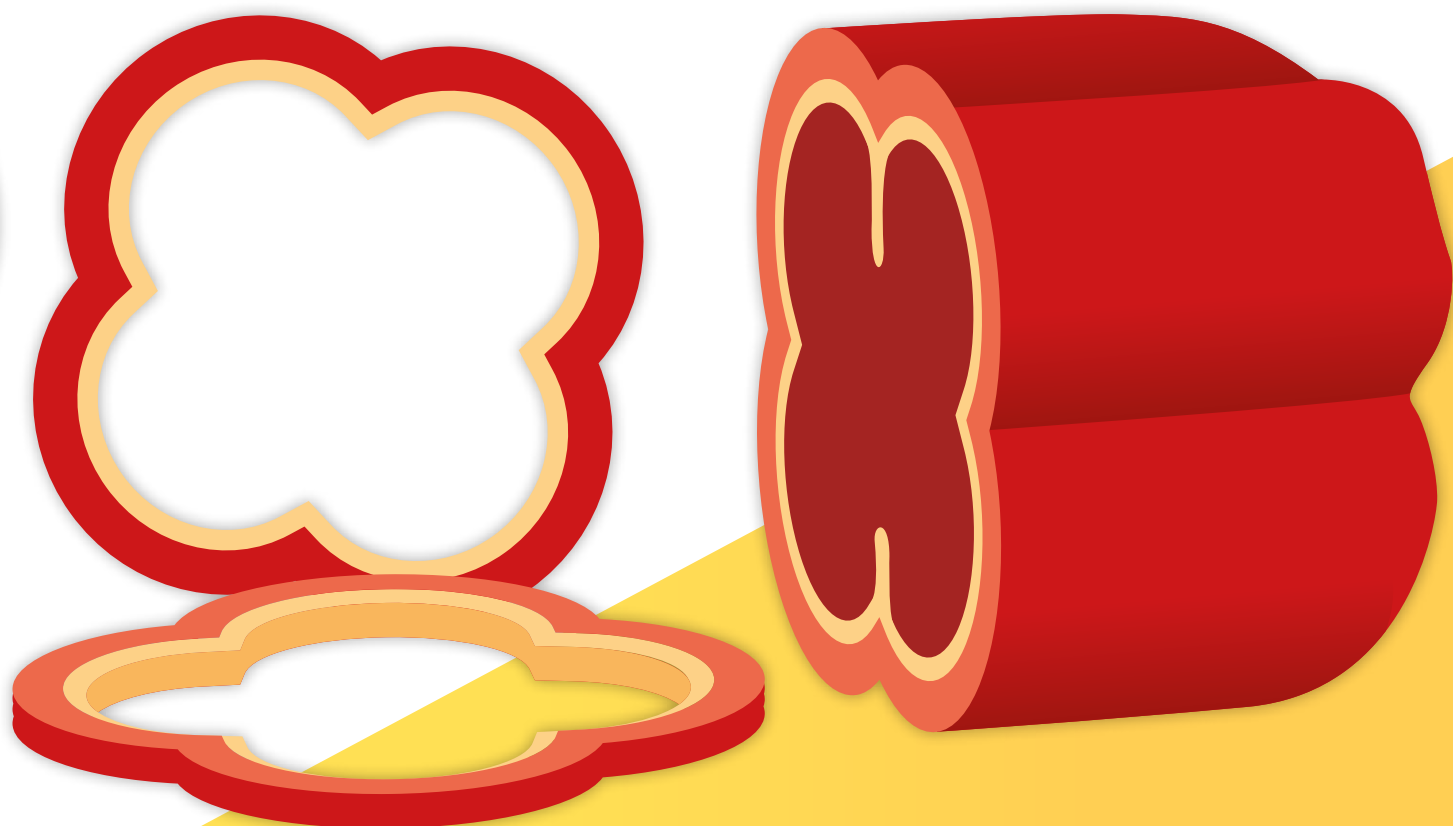
varietà vegetale in grado di limitare fortemente la crescita e lo sviluppo di un determinato parassita o patogeno, in condizioni normali di pressione infettiva, se confrontate con varietà suscettibili. Queste varietà vegetali possono tuttavia manifestare alcuni sintomi o danni in condizioni di elevata pressione da parte di parassiti o patogeni.

Resistenza intermedia (IR*):

varietà vegetali in grado di limitare la crescita e lo sviluppo di determinati parassiti o patogeni, ma che possono mostrare una gamma più ampia di sintomi o danni, se confrontate con varietà a resistenza elevata. Le varietà con resistenza intermedia manifestano comunque sintomi o danni meno marcati rispetto alle varietà suscettibili, se coltivate in condizioni ambientali simili e/o con la medesima pressione infettiva di parassiti o patogeni.

Suscettibilità:

è l'incapacità di una varietà vegetale di limitare la crescita e lo sviluppo di un determinato parassita o patogeno.



Caratteristiche delle varietà

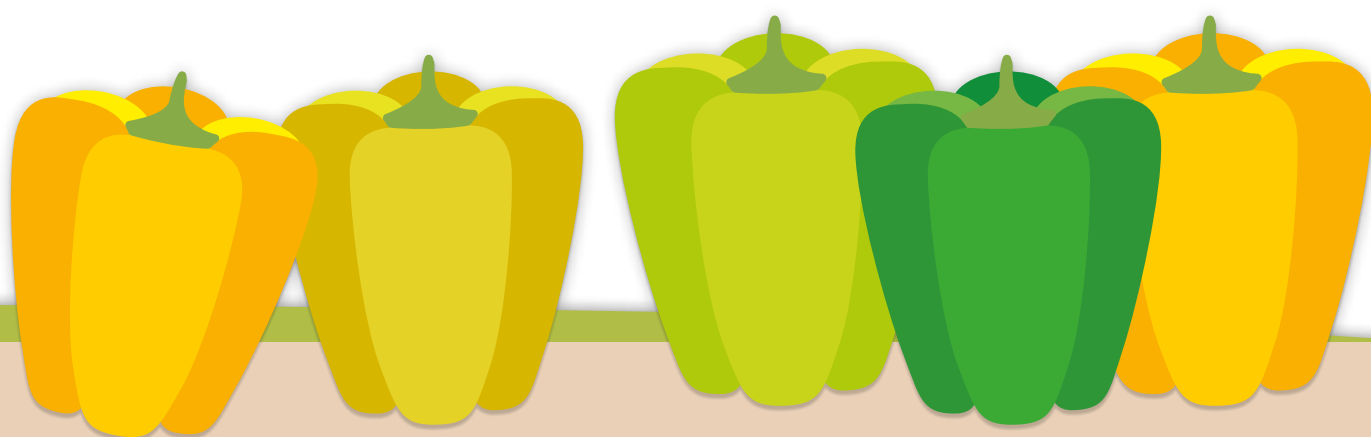
IBRIDO	FRUTTO						COLTIVAZIONE			RESISTENZE GENETICHE	
	Lung. cm	Diam. cm	N° Lobi	Vigore Pianta	Precocità	Pieno campo	Serra invernale	Serra/tunnel prim./estate	Serra/tunnel est./aut.	HR	IR
Airone F ¹	17-21	9,5-10	3-4	••••	••••	-	••••	•••	-	-	TSWV
Aurelio F ¹	16-18	9-10	3-4	••••	••••	••••	-	-	-	Tm:0	TSWV
Balzac F ¹	16-18	9,5-10	3-4	••••	•••	-	-	••••	••••	Tm:0-3	TSWV
Solero F ¹	15-18	9-9,5	3-4	•••	•••	••••	-	-	••	Tm:0	-
Tarquinio F ¹	13-15	9-9,5	3-4	•••	••	••••	-	-	•••	Tm:0 PVY0	TSWV CMV
Stanislao F ¹	10-12	8-9	3-4	•••	•••	••••	-	-	-	Tm:0	TSWV
Pompeo F ¹	14-16	9,5-10	3-4	••••	••	••••	-	-	-	Tm:0	TSWV
Ricardo F ¹	12-14	9-10	3-4	•••	•••	••••	-	-	•	Tm:0	TSWV
Clemente F ¹	14-17	8-9	3-4	••••	••••	-	-	••••	••••	Tm:0	TSWV; Lt
NUN 58503 F ¹	13-16	9-10	3-4	••	••••	••••	-	-	-	Tm:0	TSWV
Orazio F ¹	13-16	9-10	3-4	••••	••	••••	-	••••	••••	Tm:0	TSWV
United F ¹	14-17	9-10	3-4	•••	•••	••••	-	-	•••	Tm:0	TSWV
Rialto F ¹	12-14	9-10	3-4	••••	••	••••	-	-	-	Tm:0	TSWV
Adina F ¹	22-26	5,5-6,5	2-3	••••	•••	•••	••••	•••	•••	Tm:0-2	-
Atris F ¹	18-22	6-7	2-3	•••	•••	••••	-	-	•••	-	-
Armonico F ^{1*}	18-22	6-6,5	3-4	••••	••••	••••	-	-	•••	Tm:0	TSWV
Vesuvio F ¹	9-10	3-3,5	2-3	••	•••••	••••	••	•••	•••	Tm:0	-
Amando F ¹	14-16	2-2,5	2	•••	••	••••	-	•	••	-	-



Tabella abbreviazioni malattie

Da ESA-codici per l'armonizzazione delle resistenze e la trasparenza verso i coltivatori

Nome italiano	Nome scientifico (ISF)	Codice Abbreviato	Razze/ceppi	Resistenza HR=elevata IR=intermedia
Virus del Mosaico del Cetriolo	Cucumber Mosaic Virus	CMV	-	HR/IR
Virus del Mosaico del Tabacco	Tobamovirus (ToMV, TMV, PMMoV)	Tm:0	P0	HR
Virus della maculatura lieve del Peperone	Tobamovirus (ToMV, TMV, TMGMV, PMMoV, PaMMV)	Tm:0-2	P0, P1, P1.2	HR
Virus della maculatura lieve del Peperone	Tobamovirus (ToMV, TMV, TMGMV, PMMoV, PaMMV)	Tm:0-3	P0, P1, P1.2, P1.2.3	HR
Virus Y della Patata	Potato Y Virus	PVY	0	HR
Virus Y della Patata	Potato Y Virus	PVY	1	HR
Virus Y della Patata	Potato Y Virus	PVY	1.2	HR
Virus della bronzatura del Pomodoro	Tomato Spotted Wilt Virus TSWV	TSWV	-	IR
Oidio	Leveillula taurica	Lt	-	IR
Cancrena pedale (Phytophthora)	Phytophthora capsici	Pc	-	IR
Nematodi	Meloidogyne arenaria	Ma	-	IR
Nematodi	Meloidogyne incognita	Mi	-	IR
Nematodi	Meloidogyne javanica	Mj	-	IR





We create chemistry

Nunhems Italy srl

Via Ghiarone 2

40019 S. Agata Bolognese (BO) Italy

Tel: +39 051 6817411

E-mail: nunhems.customerservice.it@basf.com

Sales Specialist Italia Continentale

Fabio Morra

Cel. +39 348 871 9464

E-mail: fabio.morra@basf.com

Sales Specialist Sicilia

Paolo Arena

Cel. +39 349 286 9442

E-mail: paolo.arena@basf.com

www.nunhems.it

Consigli di pratica colturale

Le informazioni fornite da Nunhems Italy s.r.l. sotto qualsiasi aspetto non sono vincolanti.

Le descrizioni, raccomandazioni ed illustrazioni riportate sugli opuscoli, volantini e siti web sono strettamente basati su test ed esperienze pratiche. Nunhems Italy s.r.l. non accetta alcuna responsabilità, sulla base di dette informazioni, in caso i risultati ottenuti dalla coltivazione del prodotto fossero diversi da quelli descritti.

Dovrà essere l'acquirente stesso a determinare se i prodotti e le informazioni sono adatti alla coltivazione che intende effettuare e/o possono soddisfare le condizioni colturali locali.

Illustrazione prodotti

Tutte le varietà mostrate sono state coltivate in condizioni ottimali. Non si garantiscono identici risultati per tutte le condizioni colturali.

© 2024 Tutti i diritti (proprietà) relativi al materiale qui descritto o presentato sono riservati a Nunhems BV e alle relative filiali.