



**BASF**  
We create chemistry

**nunhems**<sup>®</sup>

# Catalogo sementi per mercato hobbistica



nunhems®

**BASF**  
We create chemistry

# Chi siamo

Con il marchio Nunhems, BASF offre consulenza, grazie al suo team di esperti, e varietà di semi di alta qualità di circa 25 colture orticole.

Con oltre 2.000 dipendenti, siamo presenti in tutte le principali aree di produzione orticola del mondo. Ci dedichiamo alla produzione di varietà e sementi orticole orientate al mercato, e non solo. Siamo orientati verso i clienti e la condivisione di genetiche, servizi e competenze che creano valore aggiunto, per aiutare i nostri partner ad avere successo.

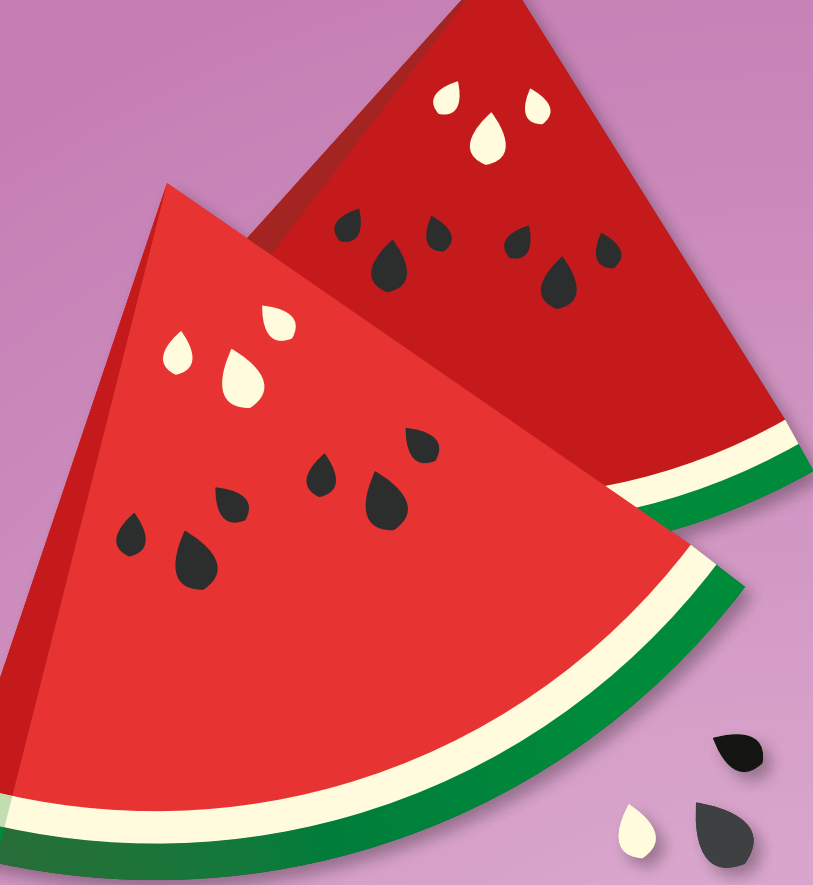
Offriamo varietà di semi adattate a condizioni di crescita specifiche e supportiamo i nostri clienti nella produzione e commercializzazione dei loro prodotti. La nostra organizzazione globale ed i team specializzati per colture sono essenziali per questa filosofia aziendale. Serviamo l'industria dei prodotti ortofrutticoli e la filiera orticola a livello globale e siamo tra le quattro aziende leader mondiali di sementi orticoli.

Ma ciò che ci distingue è che BASF si occupa tanto delle persone quanto dei semi. Gli stretti rapporti con i nostri clienti e partner ed i nostri team di crop specializzati costituiscono la base del nostro successo. Insieme, miglioriamo la qualità della vita delle persone con varietà di ortaggi sane, convenienti e gustose, rendendo il cibo sano piacevole e sostenibile.



# Indice

- 4**    **Anguria**
- 5**    **Cetriolo**
- 6**    **Lattuga**
- 10**    **Melone**
- 12**    **Pomodoro**  
crescita determinata
- 14**    **Pomodoro**  
crescita indeterminata
- 16**    **Zucchino**
- 17**    **Legenda resistenze**



# Anguria

## MONTANA F1



### Crimson tonda-ovale

- Vigore medio
- Maturazione precoce
- Buona capacità di allegagione in diverse condizioni di crescita
- Adatta all'innesto
- Frutto uniforme tondo-ovale dal peso di 9-12 Kg
- Buccia tipo Crimson
- Polpa compatta di colore rosso con elevato grado Brix

IR: Fon:0,1

## LADY F1



### Crimson allungata striata

- Vigore medio
- Maturazione precoce
- Peso frutti: 13-16 Kg, forma allungata
- Colore buccia tipo Crimson
- Ottima qualità interna con polpa molto dolce e tenera, senza fibra con un colore rosso molto intenso
- Produzione: serra, tunnelino e pieno campo

IR: Fon:0,1

## JENNY F1



### Mini anguria striata chiara

- Allegagione elevata e ottima capacità di resa
- Fioritura precoce
- Vigore medio
- Maturazione molto precoce
- Frutti piccoli tondi-ovalidi di 2,5-3,5 Kg
- Buccia di colore verde chiaro e strette striature verde scuro
- Produzione in serra, tunnelino e campo aperto

IR: Fon:0,1



# Cetriolo

**FORTYCA F1**



**Cetriolo lungo olandese**

- Frutti scuri, lisci e brillanti, uniformi e di qualità per tutto il ciclo produttivo
- Trapianti in pieno campo primaverili-estivi
- Ciclo primaverile-estivo-autunnale
- Pianta vigorosa, molto sana e resistente, con internodi di media lunghezza

**HR:** CVYV; Px; CMV; Ccu

**RENOIR F1**



**Cetriolo slicer**

- Cetriolo adatto per coltivazioni primaverili-estive-autunnali
- Pianta aperta e generativa di vigore medio, con buona adattabilità alle alte temperature e ciclo di maturazione medio
- Frutti di colore verde scuro e spinosi, di forma cilindrica e uniformi durante tutto il ciclo produttivo

**HR:** CVYV; Cca; Ccu

**IR:** PM

# Lattuga



## BATSUN<sup>F1</sup>



### Batavia bionda

- Alta resistenza al Fusarium, mediamente riccia e di media taglia e pezzatura. Testa sempre aperta, performance stabile durante la produzione. Compatta, medie dimensioni.
- Vigore elevato
- Colore biondo brillante
- Base ottima chiusura e taglio piccolo
- Coltivabile da fine Primavera ad inizio Autunno in pieno campo. Evitare indicativamente trapianti da metà Giugno a metà Luglio.

HR: BI:29-39EU; Nr:0; Fol:1

## BATUKA<sup>F1</sup>



### Batavia bionda

- Benefit della varietà: alta percentuale di resa alla raccolta
- Cespo vigoroso e pesante, alte rese, batavia verde per produzioni primaverili e autunnali in pieno campo
- Buona forma della testa e forma della base
- Colore verde brillante
- Vigore elevato, tolleranza al tipburn molto buona
- Buona resistenza alla salita a seme
- Coltivazione in Primavera e Autunno

HR: BI:29-40EU; Nr:0

## TEIDE F1



### Batavia rossa

- Batavia rossa di grande uniformità
- Testa aperta e fondo ben chiuso
- Colore rosso
- Vigore elevato
- Ciclo medio-lungo
- Coltivabile per tutti i periodi

**HR:** Bl:32EU

**IR:** Fol:1

## KIARI F1



### Batavia rossa (canasta)

- Pianta compatta. Buona resistenza alla salita a seme e al tip burn.
- Vigore medio
- Forma a testa semi aperta
- Colore rosso scuro
- Bella forma della base
- Coltivabile in tutte le stagioni

**HR:** Bl:29-39EU; Nr:0; Fol:1

## JANIQUE F1



### Cappuccina

- Ottimo vigore e peso
- Precocità e tenuta alla salita a seme
- Bella forma della testa, grande con chiusura della testa
- Base buona e dall'elevata sanità
- Colore verde brillante
- Coltivabile in Primavera Autunno in tutte le aree
- Ottima tolleranza al tip burn

**HR:** Bl:29,30,32-35,37,39,40EU; Nr:0

## PAOLA F1



### Cappuccina

- Cappuccina per trapianti primaverili-estivi
- Uniforme
- Vigore elevato
- Colore verde brillante
- Testa bella e grande

**HR:** Bl:29-35,37,38,40EU; Nr:0; LMV:0

## ELSOL F1



### Iceberg

- Iceberg primaverile autunnale che tollera le alte temperature estive. Buona chiusura della testa ed ottima pezzatura del cespo
- Facilmente sfogliabile
- Ottima forma della testa
- Colore verde intenso
- Taglia media
- Coltivazione Primavera Autunno ed Estate
- Ottima tolleranza al tip burn

**HR:** Bl:29-39EU

## GLAMORAL F1



### Romana

- Varietà romana che si adatta ai climi freddi per trapianti inizio primaverili e fine autunnali
- Vigore alto, adatto a climi freddi
- Colore verde scuro, compatta e con testa chiusa a maturazione
- Cespo medio e compatto, foglia mediamente frastagliata
- Coltivazione in Autunno, Inverno ed inizio Primavera

**HR:** Bl:29-30,32-37EU; Fol:1





## BARTIMER F1

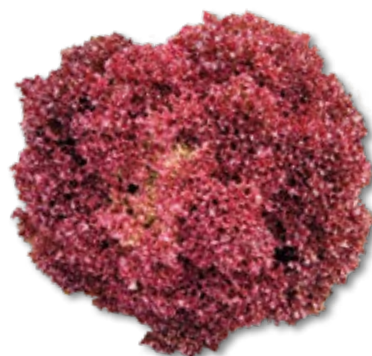


Lollo bionda

- Benefits: uniformità e colore, Nasonovia 0, resa elevata
- Vigore elevato
- Colore verde chiaro
- Forma compatta con alto numero di foglie
- Fondo chiuso e piatto
- Coltivabile tutto l'anno al Sud ed in serra d'Inverno a Nord

**HR:** BI:29,30,32-35,37-40EU; Nr:0 LMV:0

## SOLMAR F1



Lollo Rossa

- Benefits: uniformità e colore, full Bremia e Nasonovia 0
- Vigore buono e resa elevata
- Colore doppio rosso intenso
- Forma compatta
- Base a fondo chiuso
- Coltivabile al Sud in Inverno e a Nord in Primavera e Autunno

**HR:** BI:29-33,35,37,38EU; Nr:0

**IR:** Fol:1

## POPLAR F1



Foglia di quercia bionda

- Colore verde brillante
- Cespo molto voluminoso e pesante
- Pianta compatta con buona forma della base
- Ideale per trapianti tutto l'anno

**HR:** BI:29-39EU; Nr:0

## MULTIGREEN 50 F1



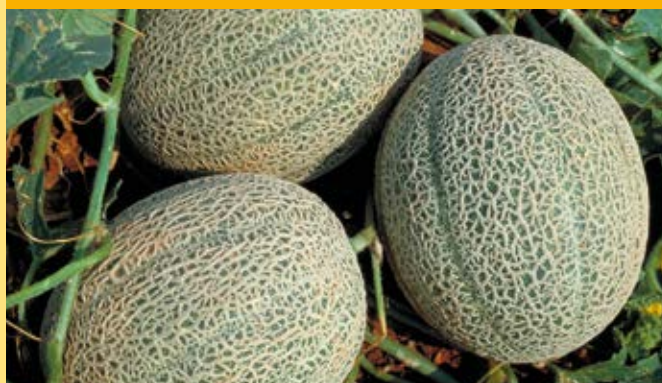
Multileaf

- Multileaf verde a foglia riccia
- Full Bremia
- Testa molto compatta e base chiusa
- Vigore elevato
- Colore verde
- Bolting buono
- Coltivabile tutto l'anno

**HR:** BI:29-40EU

# Melone

FIOLA F1



## Cantalupo

- Pianta facile da coltivare, affidabile e produttiva
- Frutto di ottima presentazione
- Grado Brix elevato
- Polpa color salmone intenso
- Insuperabile per conservabilità (LSL)
- Ciclo adatto per trapianti medi

**HR:** Fom;0,2

**IR:** Px 1,2; Gc

## ECLAIR F1



### Charentais

- Ciclo precoce
- Calibro molto uniforme nei trapianti più precoci
- Buona adattabilità alle diverse condizioni e produzione elevata
- Buona presentazione esterna
- Buon sapore ed eccellente conservabilità

**HR:** Fom:0,1,2

**IR:** Px:1,2,5; Gc; Ag

## FORTAL F1



### Charentais

- Pianta rustica e vigorosa, forte contro le malattie con elevata capacità di allegazione
- Elevato potenziale di resa (rischio basso anche in condizioni difficili)
- Facile da coltivare
- Ciclo di maturazione medio
- Frutti di 1-1,3 Kg, con polpa compatta, buon grado °Brix e aroma dolce. Evoluzione della buccia a giallo

**HR:** Fom:0,1,2

**IR:** Fom:1.2; Gc; Px:1,2,5

## CEYHAN F1



### Galia

- Ciclo medio-precoce
- Pianta rustica di buona vigoria
- Copertura fogliare ed elevata capacità di allegazione
- Frutti di pezzatura uniforme dal peso di 2-2,5 Kg, con polpa di colore verde chiaro e gusto aromatico
- Qualità dei frutti lungo tutto il periodo di raccolta

**HR:** Fom:0,1,2

**IR:** Gc; Px:1

## RUIDERA F1



### Piel de Sapo

- Pianta rustica con buona capacità di allegazione, ottimo sapore e shelf-life
- Ciclo di maturazione medio
- Vigore forte
- Frutti di 3-3,5 Kg con polpa bianca cavità placentare ridotta, elevato grado °Brix ed eccellente sapore
- Uniformità dei frutti

**HR:** Fom:0,2

# Pomodoro

crescita determinata

**USSAR<sup>F1</sup>**



Pomodoro quadrato determinato

- Pianta vigorosa, sana e ben coperta.
- Ottima consistenza dei frutti e tenuta alla sovraturazione
- Bacca di elevata qualità e grado Brix, colore rosso brillante
- Copertura fogliare
- Ciclo di maturazione: medio
- Tipologia/forma: quadrato
- Dimensione frutti: 60-65 g

**HR:** Va; Vd; Fol:0,1 Pst:0

**IR:** Ma; Mi; Mj

## RED SKY<sup>F1</sup>



Pomodoro quadrato determinato

- Buona produttività e rendimento.
- Frutto dalla polpa compatta che assicura alto rendimento e qualità
- Ciclo di maturazione: medio
- Tipologia/forma: quadrato
- Dimensione frutto: 70-75 g
- Uniformità dei frutti

**HR:** Va; Vd; Fol:0,1 Pst:0

## BURDALO<sup>F1</sup>



Pomodoro quadrato determinato

- Ottima consistenza dei frutti e uniformità di colorazione e qualità.
- Maturità: ciclo medio di maturazione
- Tipologia/forma: quadrato
- Dimensione frutti: 60-65 g
- Alta capacità di allegagione e produttività
- Pianta forte e copertura fogliare sana

**HR:** Va; Vd; Fol:0,1; Pst:0

**IR:** Ma; Mi; Mj

# Pomodoro

crescita indeterminata



TROPICAL F1

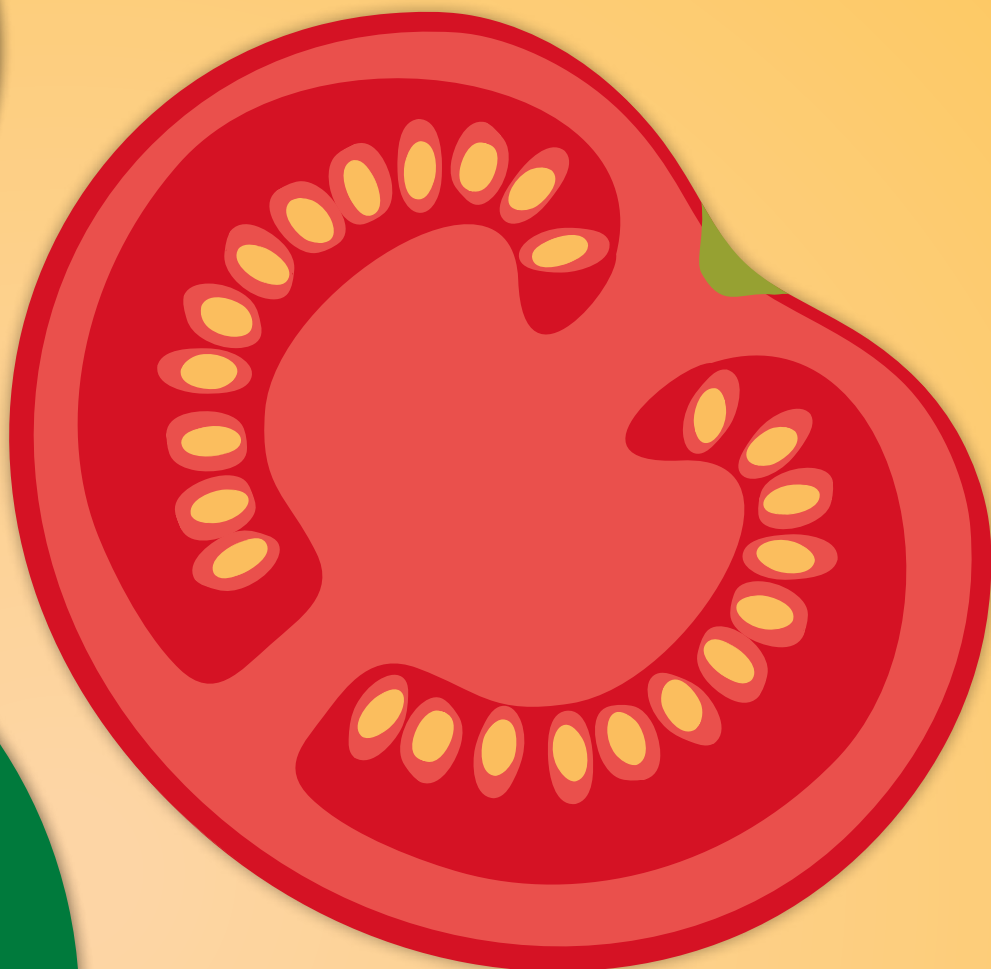


## Cherry

- Pianta indeterminata, di media vigoria con internodi corti
- Ciclo di maturazione medio
- Grappoli a spina di pesce
- Rachide di colore verde intenso
- Frutti di colore rosso attraente
- Forma perfettamente tonda
- Raccolta a grappolo e a frutto singolo

**HR:** Fol:0,1; Pf: 1-5; ToMV:0,1,2

**IR:** Ma; Mi; Mj



## ARAMBOLL <sup>F1</sup>



### Pomodoro tondo

- Pianta di vigore medio
- Ciclo di maturazione precoce
- Frutto di media pezzatura di forma tondo-piatta
- Lungo ciclo di coltivazione

**HR:** Fol:0,1; ToMV:0,1,2; TSWV; Va; Vd

**IR:** Lt; Ma; Mi; Mj; TYLCV

## GRYPHON <sup>F1</sup>



### Pomodoro rosa

- Pianta vigorosa e sana
- Buona allegagione con alte temperature
- Migliore varietà per produzioni primaverili-estive
- Frutti uniformi e tolleranti alle spaccature, che assicurano alte rese
- Frutto di grossa pezzatura di colore rosa a maturazione completa

**HR:** Va; Vd; Fol:0,1; ToMV

**IR:** Ma; Mi; Mj; Ff-5

## AUDAZ <sup>F1</sup>



### Pomodoro tondo

- Pianta forte e continua
- Vigore medio
- Ciclo di maturazione medio
- Frutto di grossa pezzatura di forma tondo-piatta
- Adatta per coltivazioni primaverili-autunnali

**HR:** Fol:0,1; ToMV:0,1,2; TSWV; TYLCV; Va; Vd

**IR:** Ma; Mi; Mj

## NUN 00021 <sup>F1</sup>



### Portinnesto

- Portinnesto di eccellente vigoria ed elevata potenza generativa
- Alto livello di resistenza a Ralstenia, Nematodi, Verticillosi e Fusarium 1, 2 e 3
- Resistenza e vigore in un'unica soluzione

**HR:** Fol:0,1,2; Va; Vd; Rs

**IR:** Ma; Mi; Mj

# Zucchini

## MONITOR<sup>F1</sup>



### Zucchini

- Molto facile da raccogliere grazie anche al lungo picciolo
- Maturazione media, lungo ciclo di raccolta, elevata produttività
- Colore verde scuro, frutti lucidi e uniformi di forma cilindrica allungata, elevata uniformità dei frutti
- Ottima conservabilità dei frutti
- Coltivabile in campo aperto durante Primavera e Autunno
- Vigore medio, foglie semi aperte, portamento semi-eretto

**IR:** CMV; ZYMV; WMV



# Legenda resistenze

## ANGURIA

Fon	Fusarium oxysporum f. sp. niveum
-----	----------------------------------

## CETRIOLO

CVYV	Virus dell'ingiallimento nervale del cetriolo
Px	Oidio (Podosphaera Xanthii)
PM	Oidio
CMV	Virus del mosaico del cetriolo
Ccu	Cladosporiosi delle cucurbitacee
Cca	Maculatura fogliare delle cucurbitacee

## LATTUGA

Bl	Bremia lactucae - Bremia della lattuga
Fol	Fusarium oxysporum f. sp. lactucae - Fusarium della lattuga
LMV	Lettuce Mosaic Virus - Virus del Mosaico della lattuga
LNSV	Lettuce necrotic stunt virus - Virus deformante necrotico della lattuga
Nr	Nasonovia ribisnigri - Afide rosso della lattuga

## MELONE

CMV	Tracheofusariosi del melone
ZYMV	Oidio delle cucurbitacee
WMV	Oidio delle cucurbitacee
Ag	Afide del Cotone
MNSV	Virus delle macchie necrotiche del melone
ToLCNDV	Virus Accartocciamento fogliare del pomodoro New Delhi

## POMODORO

Pf	Passalora fulva
Fol	Fusarium oxysporum f.sp. lycopersici
For	Fusarium oxysporum f.sp. radicle-lycopersici
Ma	Meloidogyne arenaria
Mi	Meloidogyne incognita
Mj	Meloidogyne javanica
ToMV	Tomato mosaic virus
TYLCV	Tomato yellow leaf curl virus
Va	Verticillium albo-atrum
Vd	Verticillium dahliae
Pst	Pseudomonas syringae pv. tomato
Pi	Phytophthora infestans

## ZUCCHINO

CMV	Cucumber Mosaic Virus - Virus del mosaico del cetriolo
ZYMV	Zucchini Yellow Mosaic Virus - Virus del mosaico giallo dello zucchini
WMV	Watermelon Mosaic Virus - Virus del mosaico dell'anguria







We create chemistry

**Nunhems Italy srl**

Via Ghiarone 2

40019 S. Agata Bolognese (BO) Italy

Tel: +39 051 6817411

E-mail: [nunhems.customerservice.it@vegetableseeds.basf.com](mailto:nunhems.customerservice.it@vegetableseeds.basf.com)

[www.nunhems.it](http://www.nunhems.it)

**Consigli di pratica colturale**

Le informazioni fornite da Nunhems Italy s.r.l. sotto qualsiasi aspetto non sono vincolanti.

Le descrizioni, raccomandazioni ed illustrazioni riportate sugli opuscoli, volantini e siti web sono strettamente basati su test ed esperienze pratiche. Nunhems Italy s.r.l. non accetta alcuna responsabilità, sulla base di dette informazioni, in caso i risultati ottenuti dalla coltivazione del prodotto fossero diversi da quelli descritti.

Dovrà essere l'acquirente stesso a determinare se i prodotti e le informazioni sono adatti alla coltivazione che intende effettuare e/o possono soddisfare le condizioni colturali locali.

**Illustrazione prodotti**

Tutte le varietà mostrate sono state coltivate in condizioni ottimali. Non si garantiscono identici risultati per tutte le condizioni colturali.

© 2023 Tutti i diritti (proprietà) relativi al materiale qui descritto o presentato sono riservati a Nunhems BV e alle relative filiali.