



Carciofi

Assortimento varietale

 **BASF**
We create chemistry

 **nunhems**[®]





Carciofi

4 Ibridi tipo violetto

Capriccio ^{F1}
Opal ^{F1}
Opera ^{F1}

5 Ibridi tipo Romanesco

Cilentus ^{F1}
Artemisa ^{F1}
Atenea ^{F1}

6 Ibridi tipo verde

Madrigal ^{F1}
Green Queen ^{F1}
Green Triumph ^{F1}
Sambo ^{F1}

 **BASF**
We create chemistry

 **nunhems**[®]

Ibridi tipo violetto

CAPRICCIO F1



Reddittività ed uniformità

- Pianta vigorosa con portamento eretto
- Capolino cilindrico allungato, con colore viola intenso
- Ciclo precoce
- Destinazione principale: mercato fresco e industria

OPAL F1



L'ibrido precoce che ha cambiato il mercato

- Pianta vigorosa ed aperta
- Capolino arrotondato alla base ma chiuso e appuntito all'apice
- Ciclo precoce
- Destinazione principale: mercato fresco ed export

OPERA F1



Il viola elegante

- Pianta di vigore medio con portamento eretto
- Capolino allungato
- Ciclo medio-precoce
- Destinazione principale: mercato fresco

Ibridi tipo Romanesco

CILENTUS F1

NOVITÀ



Produttività e qualità interna

- Pianta di vigore medio-alto a ciclo medio
- Capolino globoso ed appiattito ad elevata uniformità di dimensione medio-grande
- Colore violaceo con sfumature verdi
- Buona resa e qualità interna
- Destinazione principale: mercato fresco



ARTEMISA F1



Alta qualità e colore ideale

- Colore e maggiore precocità assieme
- Pianta a sviluppo medio
- Capolino globoso, dimensione medio grande, colore viola intenso
- Ciclo medio-precoce
- Destinazione principale: mercato fresco

ATENEA F1



Alta qualità e colore ideale

- Pianta a vigore medio
- Capolino globoso ed appiattito, dimensioni medio-grandi
- Colore violaceo con sfumature verdi
- Ciclo medio
- Destinazione principale: mercato fresco

Ibridi tipo verde

MADRIGAL ^{F1}



La rivoluzione industriale

- Pianta estremamente vigorosa
- Capolino di grandi dimensioni
- Ciclo tardivo
- Destinazione principale: industria

GREEN QUEEN ^{F1}

NOVITÀ



La regina del fresco

- Pianta vigorosa a maturazione medio-precoce
- Capolino di forma globosa e dimensione medio-grande, chiuso all'apice
- Destinazione principale: export e mercato fresco

GREEN TRIUMPH ^{F1}



Il cuore del carciofo da industria

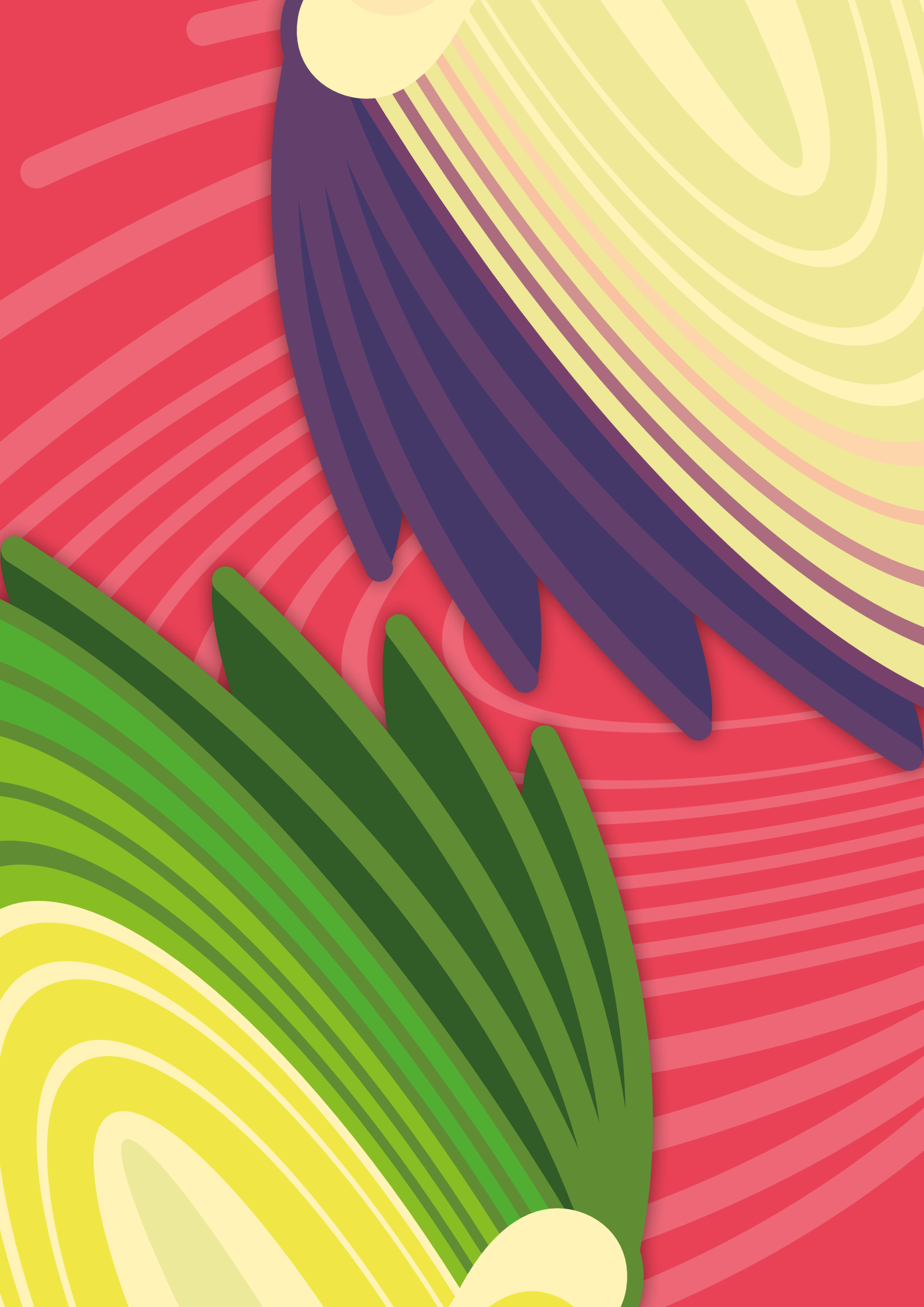
- Pianta a sviluppo medio, densità fino 7mila piante/ha
- Capolino di dimensione medio-piccola
- Ciclo precoce
- Per cuori di alta qualità si consiglia di raccogliere i capolini in un range di 4,5-5,5 cm di diametro
- Destinazione principale: industria per la produzione di cuori medio-piccoli

SAMBO ^{F1}



Il primo ibrido romanesco verde

- Pianta a vigore medio
- Capolino forma globosa ed appiattita, colore verde
- Ciclo medio tardivo
- Destinazione principale: export e mercato fresco interno





We create chemistry

Nunhems Italy srl

Via Ghiarone 2

40019 S. Agata Bolognese (BO) Italy

Tel: +39 051 6817411

E-mail: nunhems.customerservice.it@basf.com

Account Manager

Giovanni Orioli

Cel. +39 348 3955439

E-mail: giovanni.orioli@basf.com

Sales Specialist Italia Continentale

Alfonso Marilongo

Cel. +39 342 0157 209

E-mail: alfonso.marilongo@basf.com

Sales Specialist Sicilia

Aurelio Boncoraglio

Cel. +39 348 015 9816

E-mail: aurelio.boncoraglio@basf.com

www.nunhems.it

Consigli di pratica colturale

Le informazioni fornite da Nunhems Italy s.r.l. sotto qualsiasi aspetto non sono vincolanti.

Le descrizioni, raccomandazioni ed illustrazioni riportate sugli opuscoli, volantini e siti web sono strettamente basati su test ed esperienze pratiche. Nunhems Italy s.r.l. non accetta alcuna responsabilità, sulla base di dette informazioni, in caso i risultati ottenuti dalla coltivazione del prodotto fossero diversi da quelli descritti.

Dovrà essere l'acquirente stesso a determinare se i prodotti e le informazioni sono adatti alla coltivazione che intende effettuare e/o possono soddisfare le condizioni colturali locali.

Illustrazione prodotti

Tutte le varietà mostrate sono state coltivate in condizioni ottimali. Non si garantiscono identici risultati per tutte le condizioni colturali.

© 2024 Tutti i diritti (proprietà) relativi al materiale qui descritto o presentato sono riservati a Nunhems BV e alle relative filiali.